

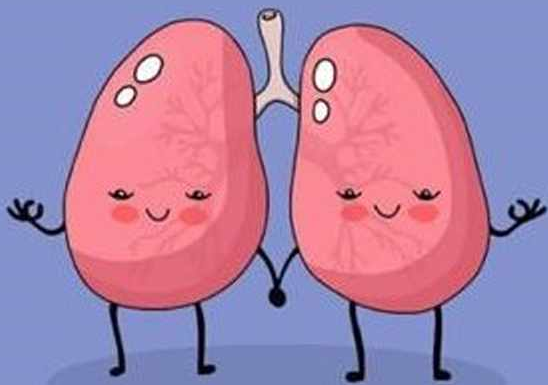
**КТ показана
для двух основных групп
пациентов:**

**тем, у кого имеются выраженные
клинические симптомы
респираторной инфекции – одышка
и исключительно высокая температура
(больше 39 градусов);**

**тем, у кого есть признаки респираторной
вирусной инфекции и имеются серьезные
факторы риска – тяжелый диабет,
тяжелая сердечная недостаточность,
выраженный избыток веса.**

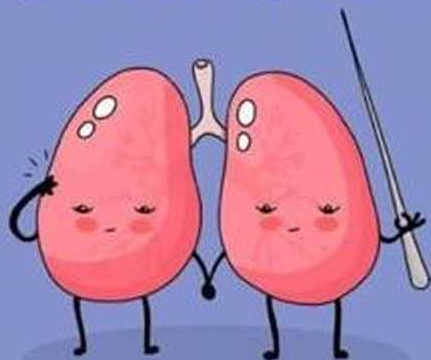


**ПОЧЕМУ НЕ СЛЕДУЕТ
ДЕЛАТЬ КТ С ЦЕЛЬЮ
ПРОФИЛАКТИКИ?**



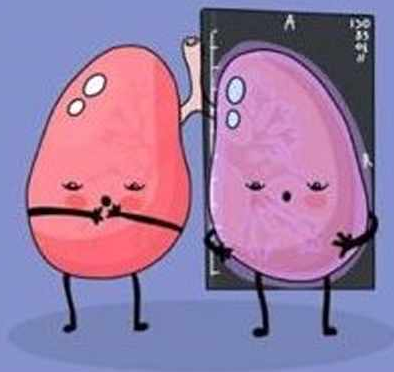
КТ не является методом скрининга

Если у вас нет никаких респираторных симптомов, не делайте КТ в целях профилактики. Это только загружает систему здравоохранения и мешает работать врачам.



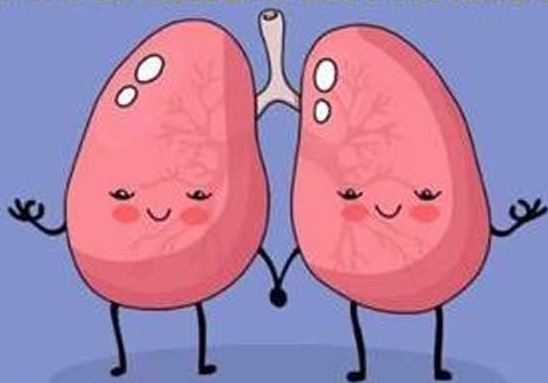
**КТ хорошо выявляет изменения
в легких, но не диагностирует
инфекцию**

**Если у вас есть респираторные
симптомы, но нет изменений при КТ,
это не означает, что вы не болеете
коронавирусной инфекцией.**



**НЕ ДЕЛАЙТЕ КТ
НА «ВСЯКИЙ СЛУЧАЙ»!**

**Так мы сможем оперативно сделать
ее тем, кому она действительно
нужна по жизненным показаниям!**



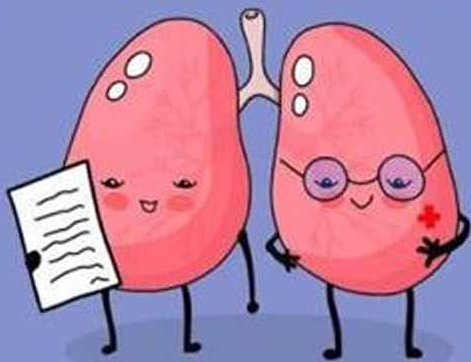
КТ – это сложный диагностический метод

Он связан с высокой лучевой нагрузкой на пациента. Если есть подозрение на COVID-19 и болезнь держится 4-6 дней, необходимо сделать рентгеновский снимок. Если на снимке к концу первой недели болезни не будет изменений, значит, их не будет и при КТ.



**КТ – это способ исследования
тяжелобольных пациентов,
которые нуждаются в госпитализации**

**Делать ее необходимо только
по назначению лечащего врача,
врача амбулатории или скорой помощи,
и только при наличии
клинических показаний.**



Не все изменения легких – признак COVID-19

Такие изменения могут возникать при любом другом респираторном заболевании, в частности, при гриппе, заболеваемость которым в осенне-зимний период так же растет.

